



THUIS
OP ELK
TERREIN

TAKEUCHI

TB250

4965 KG

takeuchi



INDRUKWEKKENDE
GRAAFKRACHT &
BETROUWBARE
PRESTATIES

TAKEUCHI TB250

DE TB250 IS ÉÉN VAN DE MEEST COMPACTE VIJF TONNERS DIE JE KUNT VINDEN. HIJ IS UITGERUST MET EEN INDRUKWEKKEND STERKE UITBREEKKRACHT EN DAARDOOR EEN GROTERE GRAAFKRACHT. HIERDOOR PRESTEERT DEZE MACHINE BOVEN VERWACHTING GOED IN ZIJN GEWICHTSKLASSE. OP HET WERKVELD STAAT DE TB250 BEKEND DOOR ZIJN BETROUWBARE PRESTATIES EN HET INTUÏTIEVE BEDIENINGSGEMAK.

Veel machinisten loven dit intuïtieve bedieningsgemak van de TB250. De machine luistert nauwgezet naar de bestuurder. De tilkracht en operationele balans worden gecompenseerd door centraal geplaatste contragewichten, dit zorgt ervoor dat de stabiliteit tevens op het hoogste niveau blijft.

De ruime en comfortabele cabine is voorzien van een ruime instap en een ergonomisch verstelbare stoel met hoofd- en armsteunen. De grote raampartijen en de slanke raamstijlen bevorderen het zicht op de werkzaamheden van de machinist. De gasgeveerde voorruit is in één handbeweging soepel te openen en te vergrendelen. Ook is de cabine geïsoleerd, wat zorgt voor een minimalisatie van geluid en vibraties. Dit zorgt voor een aangenaam en rustig werkklimaat.

Ook is er bij de ontwikkeling van deze machine gedacht aan verschillende veiligheidsvoorzieningen zoals slangbreukbeveiliging, een omhoog gepositioneerde uitlaat en een veiligheidssignaleringsysteem. De TB250 beschikt over een kantelcabine waardoor alle servicepunten makkelijk te bereiken zijn.

Deze machine biedt de perfecte combinatie van kracht, snelheid, en flexibiliteit!

UITVOERING

MOTOR

- 4 cilinder Yanmar dieselmotor met 38,6 pk.

CABINE & BEDIENING

- Groot glasoppervlak: de machinist heeft een goed zicht op het werkveld.
- De cabine is geïsoleerd: minimalisatie van geluid en vibraties.
- Ergonomisch verstelbare stoel en armsteunen.
- Goed afleesbare en multifunctionele display, bevat tevens radio met AUX.
- Voorkant is zeer eenvoudig te bedienen door toepassing van gasveren.
- Biedt ruim voldoende opbergruimte.

HYDRAULISCH SYSTEEM

- Simultaan werkbaar (meerdere functies tegelijk bedienen) waardoor rechtuit rijden tijdens werkzaamheden mogelijk is.
- Standaard dubbelwerkende hydraulische functie ten behoeve van uitrustingsstukken.
- Voorzien van accumulator.
- Variabele pomp.
- Drukloze retour.
- Voorzien van long life olie.

ARM EN GIEK

- Einddemping in hef- en zwenkcilinder.

ONDERWAGEN

- Shortpitch rubbertracks voor trillingsvrij rijden.
- Vijf onderrollen met dubbele flenzen.
- Twee rijsnelheden van 2,8 en 5,2 km/h.
- De rubbertracks zijn aan beide zijden 400 mm breed, dit zorgt voor een grotere stabiliteit en langere levensduur.

VEILIGHEID

- ROPS/FOPS cabine.
- Uitlaat omhoog gepositioneerd.
- Afgeschermd tankdop.
- Veiligheidssignaleringsysteem (hoorbaar en visueel) bij het wegvallen van de motoroliedruk of bij een te hoge motortemperatuur.
- Machine is voorzien van veiligheidskeuring.

SERVICE

- Alle servicepunten zijn makkelijk bereikbaar.
- De accu, het reservoir voor de ruitensproeiervloeistof en de zekeringen zijn eenvoudig te controleren en indien nodig te vervangen en/of aan te vullen.
- De vetspuit kan in een aparte ruimte worden opgeborgen.

EXTRA OPTIES - AF FABRIEK

- Tweede en derde extra hydraulische functie t.b.v. sloopsoorteerfunctie en snelwissel.
- Tevens verkrijgbaar in canopy variant (hierbij zijn de tweede en derde hydraulische functie standaard inbegrepen).
- Airconditioning.
- Slangbreukbeveiliging.

EXTRA OPTIES - KLANTSPECIFIEK

Verhoeven denkt graag met u mee over de toepassing van uw machine. De opbouw mogelijkheden die we bieden zijn eindeloos. Bijvoorbeeld: het installeren van een overdruksysteem, of het afleveren in de gewenste bedrijfskleuren. Neem contact op met één van onze vertegenwoordigers voor meer informatie.



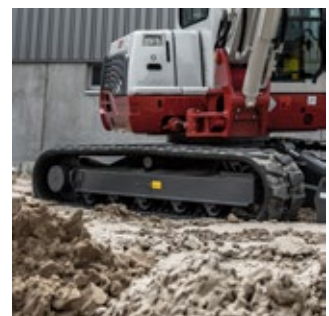
Kantelcabine



Intuïtief bedieningsgemak



Uitlaat omhoog gepositioneerd



Shortpitch rubbertracks

TECHNISCHE SPECIFICATIES

Gewicht		
Machine gewicht	4965	kg

Motor		
Merk	Yanmar	
Model	4TNV88	
Aantal cilinders	4	
Vermogen	38,6 - 28,4	Pk - kW
Maximaal koppel	143,4 - 1440	Nm - rpm
Motor inhoud	2185	cc
Koelwater capaciteit	12,4	L
Motorolie	7,4	L
Inhoud brandstoftank	73	L
Elektrisch systeem (voltage - capaciteit)	12 - 92	V - Ah

Prestaties		
Rijsnelheid laag	2,8	km/h
Rijsnelheid hoog	5,2	km/h
Aantal omwentelingen bovenwagen	9,8	per min
Maximale hellingshoek	30	graden
Maximale uitbreekkracht standaard bak	37,2	kN
Maximale indringkracht arm	25,9	kN

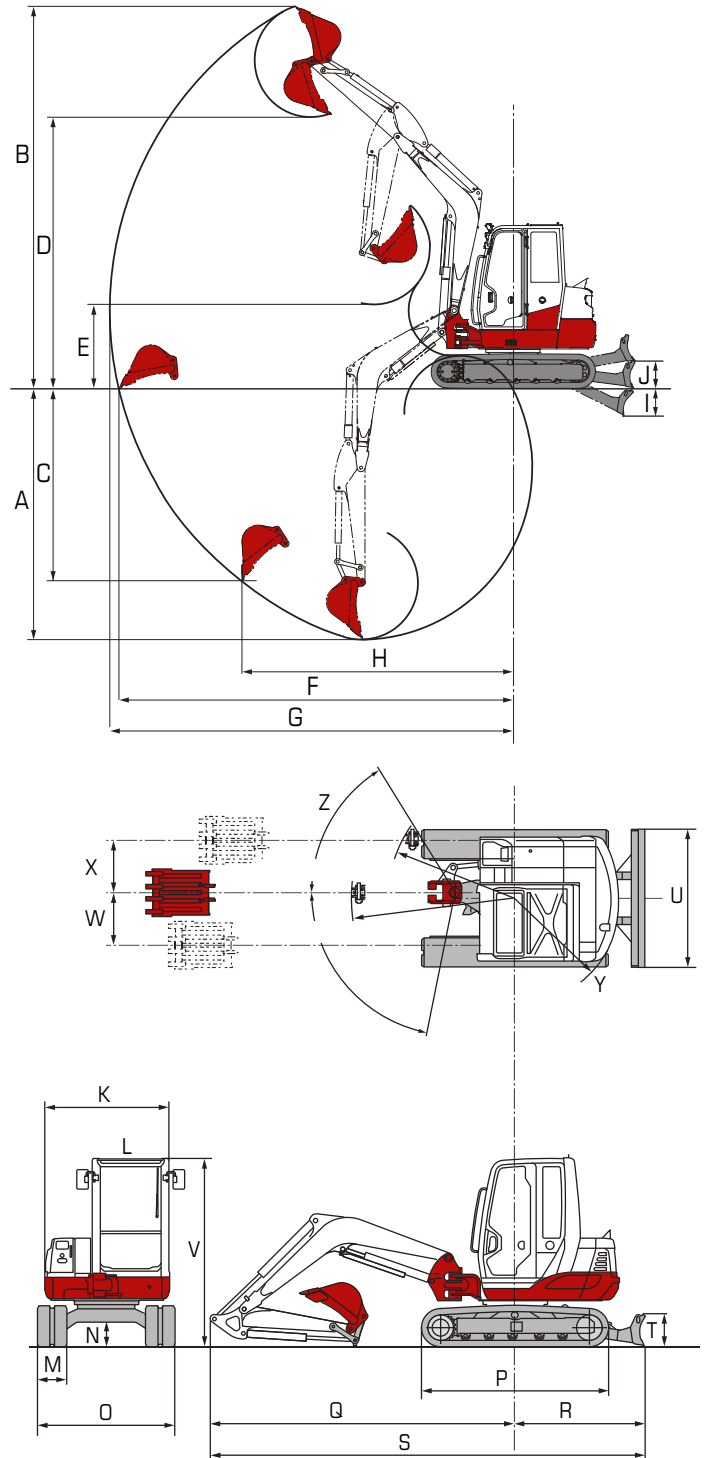
Rijwerk		
Tracks	Rubber	
Trackbreedte	400	mm
Gronddruk	0,28	kg/cm ²

Hydraulisch systeem		
P1 Maximale olie flow - max. druk	58,3 - 21,0 (variabele pomp)	L/min - Mpa
P2 Maximale olie flow - max. druk	58,3 - 21,0 (variabele pomp)	L/min - Mpa
P3 Maximale olie flow - max. druk	38,9 - 19,6 (tandwielpomp)	L/min - Mpa
P4 Maximale olie flow - max. druk	10,8 - 3,4 (tandwielpomp)	L/min - Mpa
Service poort 1	58 - 21	L/min - Mpa
Service poort 2 (optioneel)	38,9 - 19,6	L/min - Mpa
Service poort 3 (optioneel)	li 38,9 - 19,6 / re 10,8 - 3,4	L/min - Mpa

Veiligheid		
Canopy	(optioneel i.p.v. cabine)	
Cabine	ROPS / FOPS	

TECHNISCHE SPECIFICATIES

MAATVOERING			
A	Max. graafdiepte	3785	mm
B	Max. graafhoogte	5800	mm
C	Max. verticale graafdiepte	2990	mm
D	Max. storthoogte	4175	mm
E	Min. storthoogte	1295	mm
F	Max. grond graafradius	5995	mm
G	Max. graafradius	6135	mm
H	Max. verticale graafradius	4055	mm
I	Max. daaldiepte schuifblad	355	mm
J	Max. hefhoogte schuifblad	435	mm
K	Breedte bovenwagen	1690	mm
L	Breedte cabine	1030	mm
M	Breedte rubbertrack	400	mm
N	Vrije ruimte onderwagen	335	mm
O	Breedte onderwagen	1840	mm
P	Totale lengte rijwerk	2500	mm
Q	Giek afstand tot hart draaikrans	4150	mm
R	Schuifblad afstand hart draaikrans	1720	mm
S	Transportlengte, schuifblad aan achterzijde	5870	mm
T	Hoogte schuifblad	430	mm
U	Breedte schuifblad	1840	mm
V	Transporthoogte	2515	mm
W	Zwenkgiekverstelling links	715	mm
X	Zwenkgiekverstelling rechts	705	mm
Y	Zwenkradius achter	1435	mm
Z	Zwenkradius rechts	1740	mm





Grondverzetmachines

Takeuchi | Schäffer (NL)



Uitrustingsstukken

Vematec | Esco | Auger Torque | VTN (NL)



Rijwerken

Berco | Vematrack

Uw Takeuchi dealer:

Wilt u graag meer informatie over deze machine, of over andere producten en diensten uit het leveringsprogramma van Verhoeven? Zoals uitrustingsstukken, rijwerken en serviceverlening? Raadpleeg dan onze website of neem contact op met één van onderstaande vestigingen:

Vestiging Maarheeze
Den Engelsman 2
6026 RB Maarheeze (NL)
Tel.: +31 495 59 66 66

Vestiging Zeewolde
Oogstweg 15
3899 BJ Zeewolde (NL)
Tel.: +31 36 522 99 55

Vestiging Ninove
Nederwijk Oost 278
9400 Ninove (BE)
Tel.: +32 54 33 81 11

info@verhoevenbv.com
www.verhoevenbv.com